

高雄市政府新聞局

2017 生態交通全球盛典電視廣告效益  
分析

撰寫人：新聞服務科余承玲

中華民國 107 年 3 月

# 2017 生態交通全球盛典電視廣告效益分析

## 一、前言：

高雄市自 2013 年加入地方永續發展理事會 (ICLEI) 下之組織「生態交通聯盟 (EcoMobility Alliance)」，為台灣第一個加入該組織的會員城市，2015 年陳菊市長接任 2016-2017 聯盟主席，並於 2017 年舉辦第 3 屆生態交通全球盛典，致力高雄重工業城市轉變，邁向生態綠能、永續發展的環境。

「生態交通全球盛典」是全球性的大型慶典，第 1、2 屆分由韓國水原市、南非約翰尼斯堡主辦，第 3 屆由高雄接手辦理，高雄於 2017 年 10 月舉辦為期一個月的盛典活動，以「生態交通世界大會」、「哈瑪星生態交通示範社區」、「低碳運具及環境教育展覽」、「在地文史表演活動」等四大系列活動為主軸，超過 150 場多元的文化活動，會場也展示電動及綠色運具，結合捷運、輕軌、電動接駁車、共享運具等，希望民眾走進哈瑪星，實際體驗友善便捷的交通方式。

「2017 生態交通全球盛典世界大會」於 10 月 2 日高雄駁二倉庫盛大登場，共有 53 個城市代表、1200 位國內外交通界學者專家齊聚與會，分享綠色運輸的發展經驗，總統蔡英文特地南下與市長陳菊、ICLEI 秘書長 Gino，一同見證第 3 屆盛典並試乘無人駕駛車，邀請民眾到高雄感受生態交通的便利和全新的生活方式。

於盛典國際記者會，高雄市長陳菊簽署續任 2018 年 ICLEI 生態交通聯盟主席，讓全球看見高雄在生態交通的決心與負責，帶領高雄與聯盟成員攜手向世界。

為讓市民瞭解及參與「2017 生態交通全球盛典」，新聞局透過多元平台積極行銷盛典活動，包含平面、戶外媒體、地方及全國電視、廣播電台及網路等多元行銷通路，爰為瞭解全國電視排播宣傳影片之效益，據以分析本局託播全國電視排播宣傳影片之數據，俾供爾後本市大型活動宣傳通路參考。

## 二、效益分析：

本局於 2017 年 9 月 22 至 10 月 6 日託播三立電視(SANLI/三立台灣、SETN/三立新聞、SET-F/三立財經台等頻道)、東森電視(ETTV/東森綜合、ET-WM/東森洋片台、ET-N/東森新聞、EFNC/東森財經新聞台、ET-D/東森戲劇台等頻道)、中天電視(CTiE/中天娛樂台、CTiN/中天新聞台、CTiV/中天綜合台等頻道)、年代電視(ERA-N/年代新聞台、NTVN/壹新聞、Discovery 等頻道)排播「生態交通全球盛典-市長篇」、「生態交通全球盛典-青年篇」、「生態交通全球盛典-翻轉篇」3 支 60 秒宣傳影片，依據本案分析及比較各電視台排播檔次、廣告收視率總和、累積收看千人次、10 秒廣告收視率總和、10 秒累積收看千人次等資料。

(一)三立電視廣告託播效益分析：

- 1、目標族群：18 歲以上
- 2、播出秒數及檔次：7,440 秒/124 檔次
- 3、廣告收視率總和：42.43
- 4、累積收看千人次：8,065
- 5、10 秒廣告收視率總和：254.49
- 6、10 秒累積收看千人次：48,396

Copy	Target	18+				
	Channel\Variables	No. Of Spots (檔次)	TVR (廣告收視率)	Cume. 000s (累積收看千人次)	10 Second TVR(10 秒廣告收視率)	10 Second 000s (10 秒累積收看千人次)
生態交通全球盛典-市長 60	SANLI/三立台灣	3	3.81	725	22.88	4352
	SETN/三立新聞	32	13.12	2494	78.69	14964
	SET-F/三立財經台	15	0.45	85	2.68	510
<b>生態交通全球盛典 -市長 60</b>		<b>50</b>	<b>17.38</b>	<b>3304</b>	<b>104.25</b>	<b>19826</b>
生態交通全球盛典-青年 60	SANLI/三立台灣	2	0.78	147	4.65	885
	SETN/三立新聞	28	14.33	2724	85.95	16344
	SET-F/三立財經台	14	0.43	81	2.57	488
<b>生態交通全球盛典 - 青年 60</b>		<b>44</b>	<b>15.54</b>	<b>2952</b>	<b>93.17</b>	<b>17717</b>
生態交通全球盛典-翻轉 60	SANLI/三立台灣	1	0.65	124	3.90	742
	SETN/三立新聞	18	8.47	1611	50.83	9666
	SET-F/三立財經台	11	0.39	74	2.34	445
<b>生態交通全球盛典 - 翻轉 60</b>		<b>30</b>	<b>9.51</b>	<b>1809</b>	<b>57.07</b>	<b>10853</b>
<b>Summary for Columns</b>		<b>124</b>	<b>42.43</b>	<b>8065</b>	<b>254.49</b>	<b>48396</b>

(二)東森電視台廣告託播效益分析

- 1、目標族群：18 歲以上
- 2、播出秒數及檔次：8,220 秒/137 檔次
- 3、廣告收視率總和：30.34
- 4、累積收看千人次：5,771
- 5、10 秒廣告收視率總和：182.10
- 6、10 秒累積收看千人次：34,629

Copy	Target	18+				
	Channel\Variables	No. Of Spots (檔次)	TVR (廣告收視率)	Cume. 000s (累積收看千人次)	10 Second TVR(10 秒廣告收視率)	10 Second 000s(10 秒累積收看千人次)
生態交通全球盛典-市長 60	ETTV/東森綜合	6	0.54	103	3.25	619
	ET-WM/東森洋片台	7	0.48	92	2.91	553
	ET-N/東森新聞	14	6.21	1180	37.25	7083
	EFNC/東森財經新聞台	12	2.40	457	14.42	2743
	ET-D/東森戲劇台	8	1.25	237	7.48	1421
<b>小計-生態交通全球盛典-市長 60</b>		<b>47</b>	<b>10.88</b>	<b>2069</b>	<b>65.31</b>	<b>12419</b>
生態交通全球盛典-青年 60	ETTV/東森綜合	5	0.14	27	0.84	160
	ET-WM/東森洋片台	6	0.59	113	3.55	676
	ET-N/東森新聞	13	5.96	1133	35.75	6799
	EFNC/東森財經新聞台	12	0.76	145	4.56	868
	ET-D/東森戲劇台	7	1.33	252	7.96	1514
<b>小計-生態交通全球盛典-青年 60</b>		<b>43</b>	<b>8.78</b>	<b>1670</b>	<b>52.66</b>	<b>10017</b>
生態交通全球盛典-翻轉 60	ETTV/東森綜合	6	0.05	9	0.29	56
	ET-WM/東森洋片台	7	0.11	21	0.66	125
	ET-N/東森新聞	14	5.87	1117	35.25	6703
	EFNC/東森財經新聞台	12	3.35	637	20.11	3823
	ET-D/東森戲劇台	8	1.30	248	7.82	1486
<b>小計-生態交通全球盛典-翻轉 60</b>		<b>47</b>	<b>10.68</b>	<b>2032</b>	<b>64.13</b>	<b>12193</b>
<b>總計</b>		<b>137</b>	<b>30.34</b>	<b>5771</b>	<b>182.10</b>	<b>34629</b>

(三)中天電視廣告託播效益分析

- 1、目標族群：18 歲以上
- 2、播出秒數及檔次：8,940 秒/149 檔次
- 3、廣告收視率總和：49.59
- 4、累積收看千人次：9,430
- 5、10 秒廣告收視率總和：297.54
- 6、10 秒累積收看千人次：56,581

Copy	Target	18+				
	Channel\Variables	No. Of Spots (檔次)	TVR (廣告收視率)	Cume. 000s (累積收看千人次)	10 Second TVR(10 秒廣告收視率)	10 Second 000s (10 秒累積收看千人次)
生態交通全球 盛典-市長 60	CTiE/中天娛樂台	5	0.17	33	1.03	196
	CTiN/中天新聞台	31	15.67	2980	94.03	17882
	CTiV/中天綜合台	12	1.64	311	9.83	1869
<b>小計-生態交通全球盛典 -市長 60</b>		<b>48</b>	<b>17.48</b>	<b>3324</b>	<b>104.89</b>	<b>19947</b>
生態交通全球 盛典 - 青年 60	CTiE/中天娛樂台	5	0.13	25	0.78	148
	CTiN/中天新聞台	35	15.80	3004	94.79	18024
	CTiV/中天綜合台	12	0.51	96	3.03	577
<b>小計-生態交通全球盛典 -青年 60</b>		<b>52</b>	<b>16.44</b>	<b>3125</b>	<b>98.60</b>	<b>18749</b>
生態交通全球 盛典-翻轉 60	CTiE/中天娛樂台	6	0.25	48	1.51	288
	CTiN/中天新聞台	30	14.84	2823	89.06	16935
	CTiV/中天綜合台	13	0.58	110	3.48	662
<b>小計-生態交通全球盛典 -翻轉 60</b>		<b>49</b>	<b>15.67</b>	<b>2981</b>	<b>94.05</b>	<b>17885</b>
<b>總計</b>		<b>149</b>	<b>49.59</b>	<b>9430</b>	<b>297.54</b>	<b>56581</b>

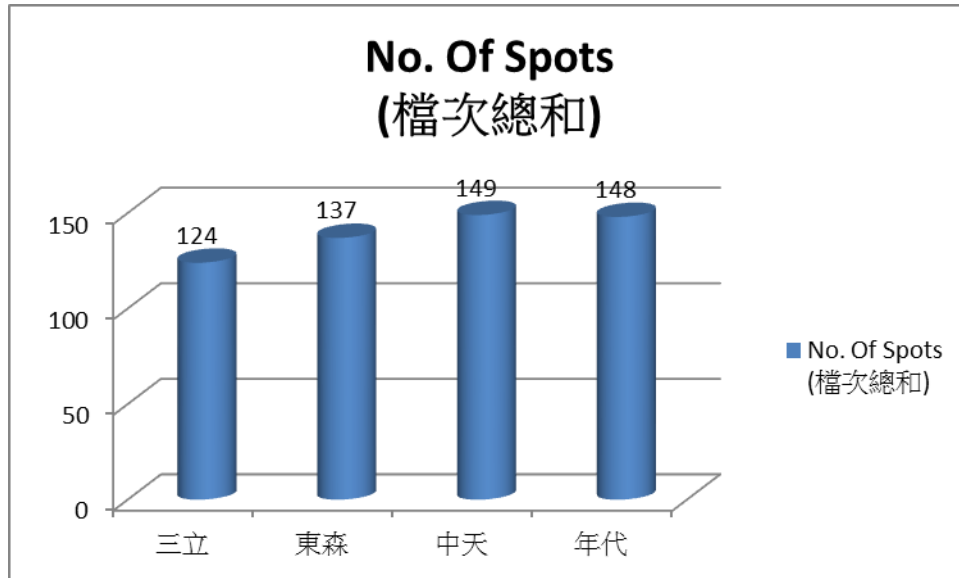
(四)年代電視廣告託播效益分析

- 1、目標族群：18 歲以上
- 2、播出秒數及檔次：8,880 秒/148 檔次
- 3、廣告收視率總和：21
- 4、累積收看千人次：4,047
- 5、10 秒廣告收視率總和：128
- 6、10 秒累積收看千人次：24,281

Copy	Target	18+				
	Channel\ Variables	No. Of Spots (檔次)	TVR (廣告收視率)	Cume. 000s(累積收看千人次)	10 Second TVR(10 秒廣告收視率)	10 Second 000s(10 秒累積收看千人次)
	DISCV/探索頻道	6	0.39	74	2.33	443
	ERA-N/年代新聞台	19	4.22	803	25.35	4820
	ANIMA/動物星球	7	0.29	55	1.73	329
	TLC/旅遊生活頻道	4	0.06	12	0.39	74
	NTVN/壹新聞	16	2.35	448	14.13	2686
<b>小計-生態交通全球盛典 - 市長 60</b>		<b>52</b>	<b>7.31</b>	<b>1392</b>	<b>43.93</b>	<b>8352</b>
	DISCV/探索頻道	6	0.21	40	1.25	238
	ERA-N/年代新聞台	14	3.30	627	19.77	3760
	ANIMA/動物星球	7	0.19	36	1.13	214
	TLC/旅遊生活頻道	3	0.16	31	0.98	187
	NTVN/壹新聞	15	2.34	446	14.06	2673
<b>小計-生態交通全球盛典 - 青年 60</b>		<b>45</b>	<b>6.20</b>	<b>1180</b>	<b>37.19</b>	<b>7072</b>
	DISCV/探索頻道	6	0.07	13	0.42	80
	ERA-N/年代新聞台	17	4.70	893	28.19	5361
	ANIMA/動物星球	7	0.20	37	1.18	224
	TLC/旅遊生活頻道	3	0.11	21	0.66	126
	NTVN/壹新聞	18	2.69	511	16.13	3066
<b>小計-生態交通全球盛典 - 翻轉 60</b>		<b>51</b>	<b>7.77</b>	<b>1475</b>	<b>46.58</b>	<b>8857</b>
<b>總計</b>		<b>148</b>	<b>21</b>	<b>4047</b>	<b>128</b>	<b>24281</b>

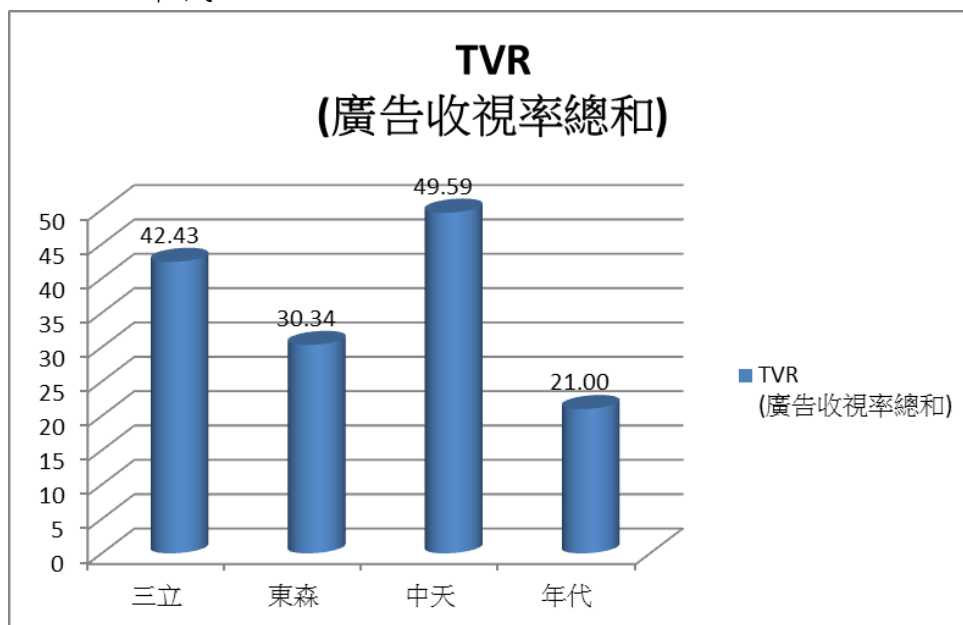
(五) 託播檔次比較：

三立電視 124 檔、東森電視 137 檔次、中天電視 149 檔次、年代 148 檔次。



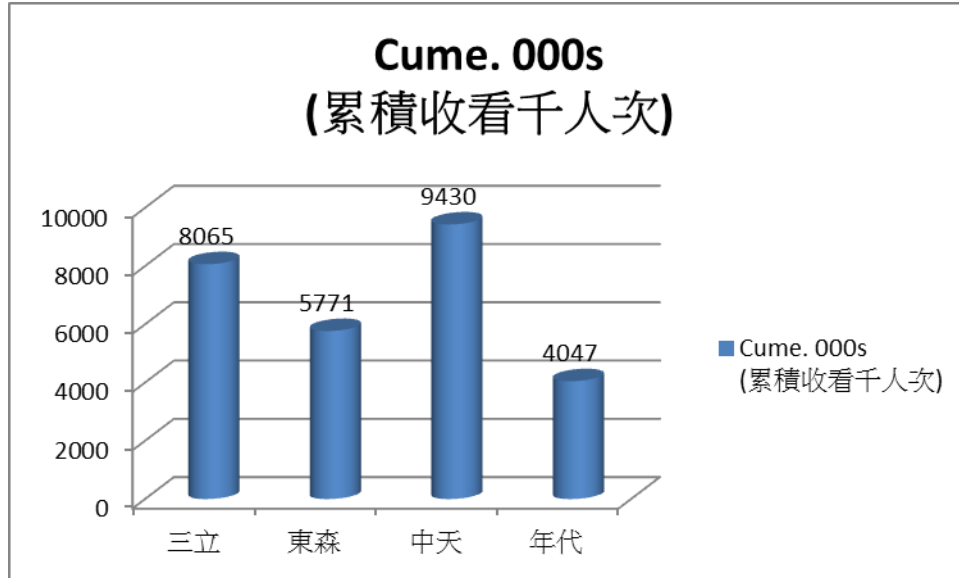
(六) 廣告收視率總和比較：

廣告收視率總和分別為三立電視 42.43、東森電視 30.34、中天電視 49.59、年代 21.00。



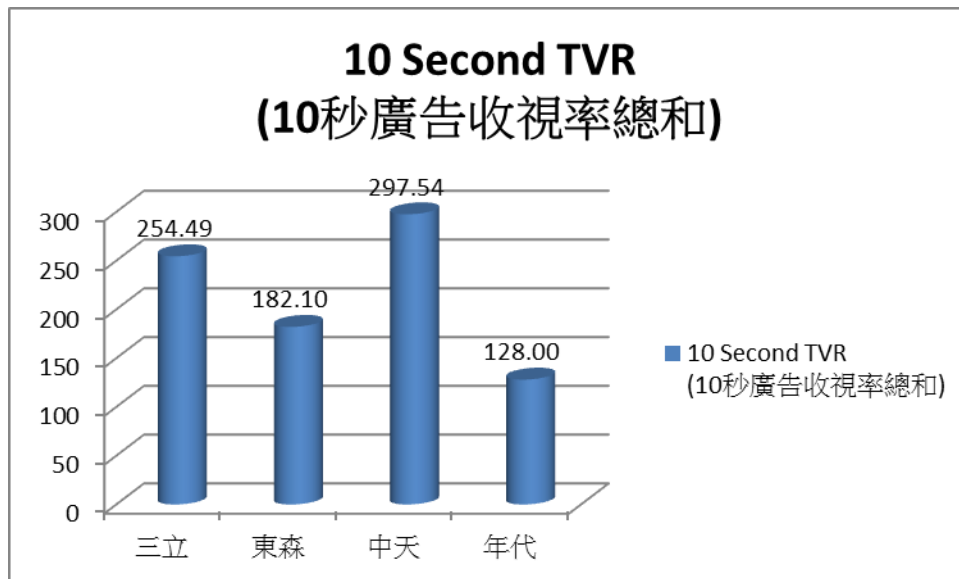
(七)廣告累積收看千人次比較：

託播廣告累積收看千人次分別為三立電視 8,065、東森電視 5,771、中天電視 9,430、年代 4,047。



(八)10 秒廣告收視率總和比較：

10 秒廣告收視率總和分別為三立電視 254.49、東森電視 182.10、中天電視 297.54、年代 128.00。





(九)10 秒廣告累積收看千人次比較：

10 秒廣告累積收看千人次分別為三立電視 48,396、東森電視 34,629、中天電視 56,581、年代 24,281。

